

TRES AMBIENTES

UNIDADES EN PISOS 2 AL 10



EL DORREGO PLAZA

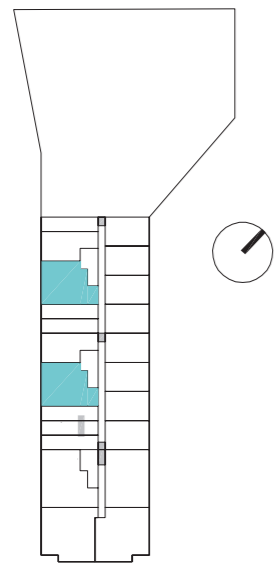
SUP. TOTAL: 98,97 M2

SUP. CUBIERTA: 83,43 M2

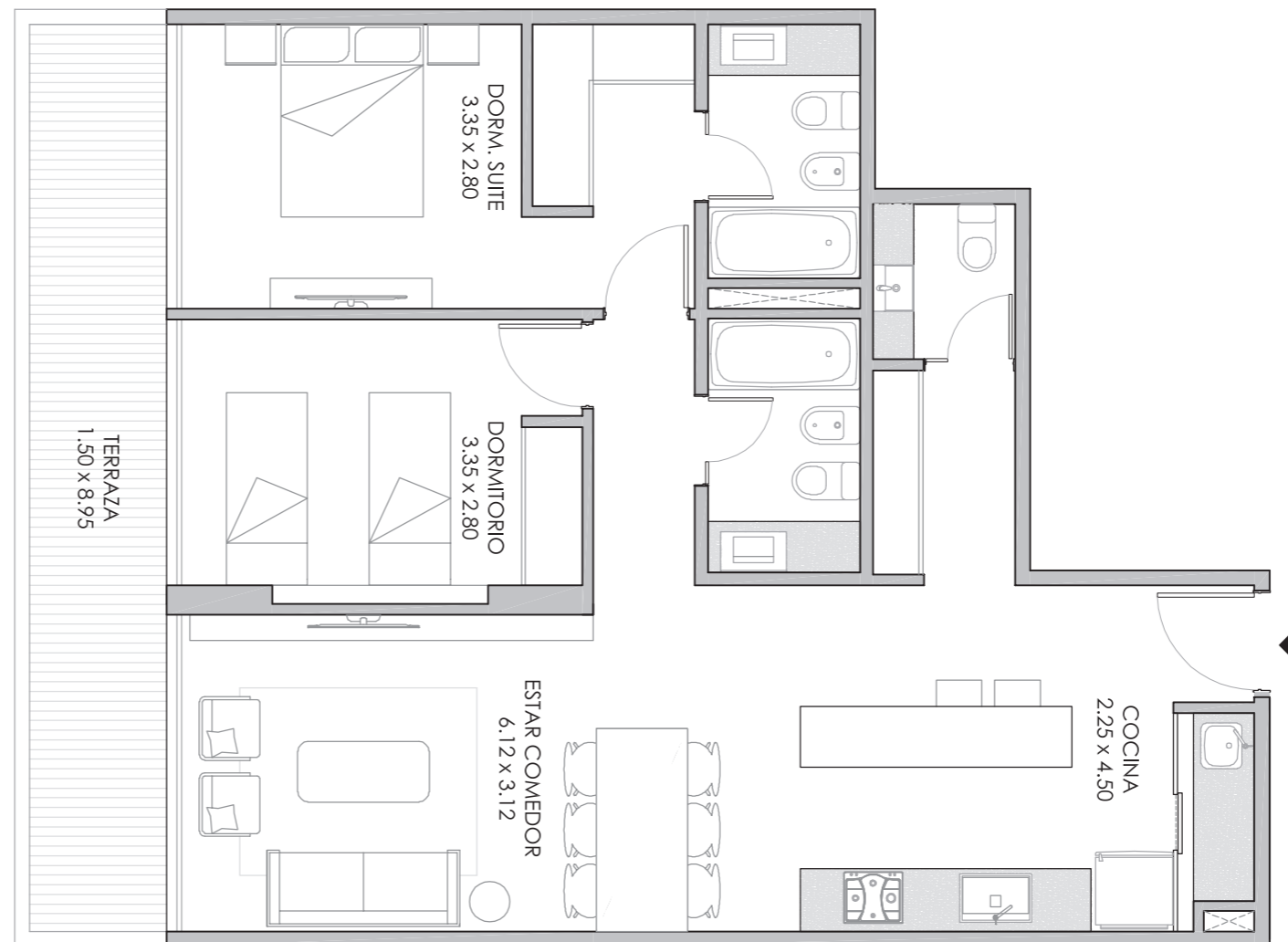
SEMICUBIERTO: 13,55 M2

AMENITIES: 1,99 M2

3 AMBIENTES, COCINA CON BARRA, COMEDOR, LIVING CON TOILETTE, DOS DORMITORIOS, UNO EN SUITE, SEGUNDO BAÑO COMPLETO Y BALCON ATERRAZADO



VISTA FREIRE



LAS DESCRIPCIONES, MEDIDAS, SUPERFICIES Y PROPORCIONES EXPRESADAS EN EL PLANO SON APROXIMADAS Y HAN SIDO VOLCADAS CON UNA FINALIDAD MERAMENTE ILUSTRATIVA, POR LO CUAL DEBERÁN VERIFICARSE EN OBRA. LAS SUPERFICIES TOTALES EXPRESADAS CONSIDERAN UN 5% DE MUROS PERIMETRALES DE LA UNIDAD FUNCIONAL. LAS DIMENSIONES INTERIORES DEFINITIVAS SURGIRÁN DEL PLANO DE DIVISIÓN EN PROPIEDAD HORIZONTAL QUE RESULTE REGISTRADO. LA SUPERFICIE QUE FIGURARÁ EN LA ESCRITURA TRASLATIVA DE DOMINIO, SERÁ LA QUE SURJA DEL PLANO DE MENSURA PARTICULAR Y DE DIVISIÓN EN PROPIEDAD HORIZONTAL, LA CUAL NO INCLUIRÁ NINGUNA DE LAS PAREDES PERIMETRALES, NI LAS DIVISORIAS DE UNIDADES LINDERAS Y DE ESPACIOS COMUNES. LAS UNIDADES FUNCIONALES SE ENTREGAN SIN MOBILIARIO, CORTINAS, DECORACIÓN, ILUMINACIÓN, ELECTRODOMÉSTICOS (A EXCEPCIÓN DEL HORNO), VEGETACIÓN Y BLANQUERÍA.

